

COMEIN

IDEEN FÜRS WOHNEN+LEBEN



GWINNER[®]
LEBENSFREUDE LÄSST SICH EINRICHTEN.



→ EDITORIAL

Ursprünglichkeit und Entspannung pur - willkommen im schönen Schwarzwald, einer der beliebtesten Urlaubsregionen Deutschlands, und herzlich willkommen bei Gwinner. 1930 gründeten Karl und Jakob Gwinner aus Liebe zu ihrem Handwerk und dem edlen Werkstoff Holz eine Schreinerei in Pfalzgrafenweiler. An diesem idyllischen Luftkurort im Nordschwarzwald befindet sich heute noch der Sitz unseres Unternehmens. Kein Wunder, denn da, wo andere ihre Akkus in den Ferien gerne wieder aufladen, lassen sich auch Profession und Passion ideal miteinander verbinden. Und so entstehen hier seit Jahrzehnten außergewöhnliche und zugleich nachhaltige Wohnkonzepte, die immer wieder neue Trends setzen. Wir wünschen Ihnen nun viel Spaß und jede Menge natürlich-frische Impulse bei Ihrem Streifzug durch die GWINNER Wohnwelt.

→ EDITORIAL

Originality and pure relaxation – welcome to the beautiful Black Forest, one of Germany's top holiday destinations, and welcome to the world of Gwinner. In 1930, Karl and Jakob Gwinner opened a carpenter's workshop in Pfalzgrafenweiler on the back of their love of carving wood. Our company is still located in this idyllic health resort in the northern Black Forest. It's no wonder then that professionalism and passion combine together so wonderfully where others come to recharge their batteries. And this is how unusual yet long-lasting living concepts have come about here for decades, all the while setting new trends. We hope you enjoy your time exploring the world of GWINNER.

ESSTISCHE → 68
DINING TABLES



LUCCA → 36



BLOGG → 44



PIANA → 60



SOLID → 52



MEDIACONCEPT → 12



FELINO → 20



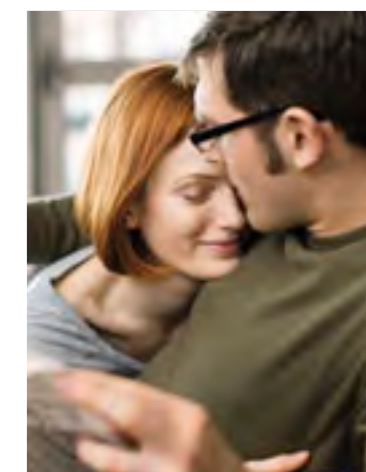
COUCHTISCHE → 72
COFFEE TABLES



BELLANO → 28



STÜHLE → 70
CHAIRS



INHALT CONTENT

MEDIACONCEPT	→	seite page 12
FELINO	→	seite page 20
BELLANO	→	seite page 28
LUCCA	→	seite page 36
BLOGG	→	seite page 44
SOLID	→	seite page 52
PIANA	→	seite page 60
ESSTISCHE DINING TABLES	→	seite page 68
STÜHLE CHAIRS	→	seite page 70
COUCHTISCHE COFFEE TABLES	→	seite page 72

→ MADE IN BLACK FOREST - NACHHALTIGE WOHNIDEEN, DIE MASSSTÄBE SETZEN.

→ MADE IN BLACK FOREST
- SETTING THE STANDARD WITH LONG-LASTING IDEAS FOR LIVING

// Karl und Jakob Gwinner hätten sicher nicht damit gerechnet, dass sich ihre kleine Möbelmanufaktur im Schwarzwald im Laufe der Jahrzehnte zu einem modernen, innovativen Unternehmen entwickeln würde, das heute in der Liga der führenden Anbieter im deutschen Möbelmarkt mitspielt. Doch schon damals hatten die beiden ambitionierten Firmengründer das Gespür für das Besondere. Sie liebten ihr Handwerk und fertigten Unikate aus edlem Holz, deren Qualität über Generationen hinweg Bestand hatte.

„Das Durchschnittliche gibt der Welt ihren Bestand, das Außergewöhnliche ihren Wert“. Dieses Zitat von Oskar Wilde könnte auch ihr Leitspruch gewesen sein und zieht sich selbstverständlich auch heute noch wie ein roter Faden durch alle GWINNER Kollektionen. Über die Jahre hinweg haben wir unser Handwerk perfektioniert, modernste Verarbeitungsmethoden integriert und uns auch als Spezialisten für hochwertigen, stilsicheren Materialmix einen Namen gemacht. Angetrieben von einem hohen Anspruch an Design und Qualität entwickeln wir heute individuelle Lifestyle-Programme, die Natürlichkeit, Ursprünglichkeit, Modernität und Komfort spannend in Einklang bringen.

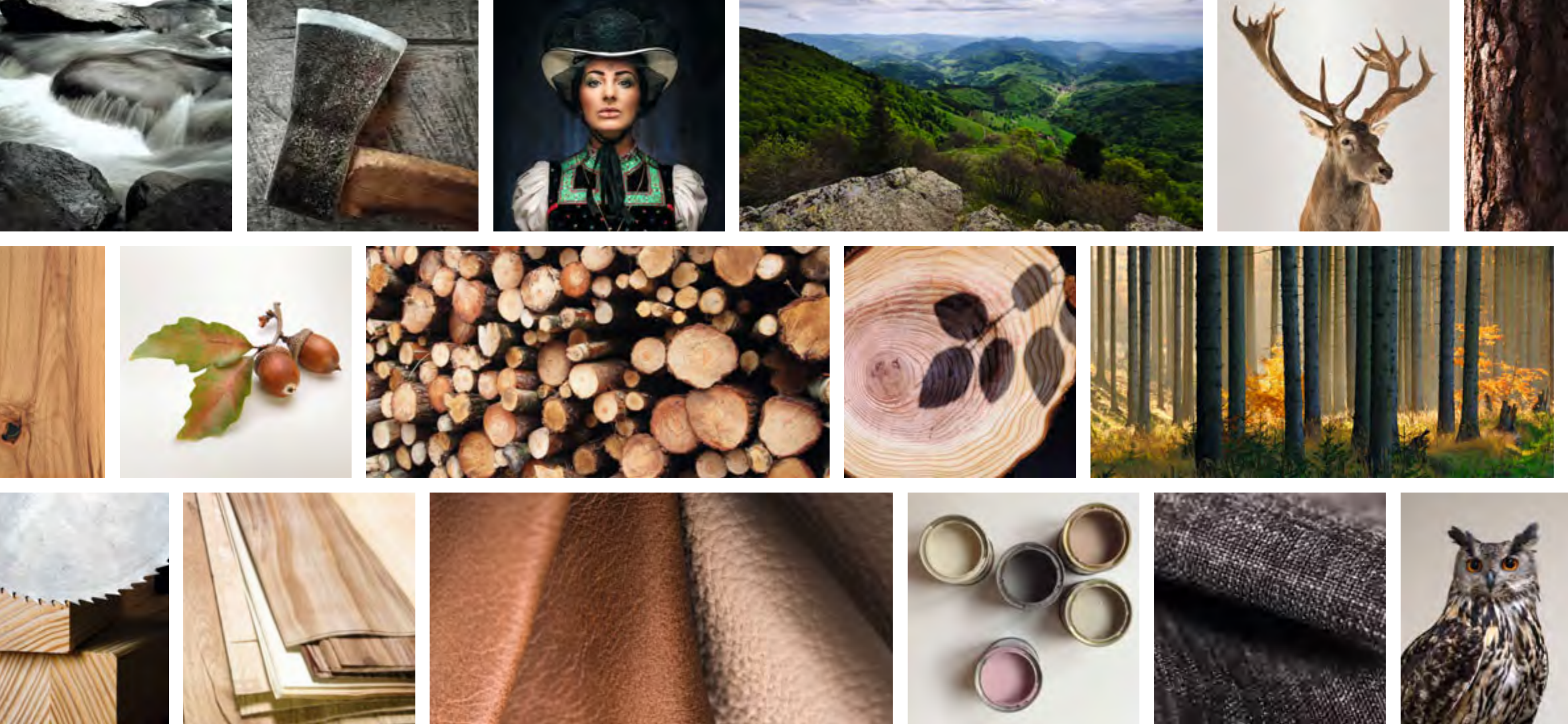
„Made in the Black Forest“, ist für uns nicht nur ein Bekenntnis zu deutscher Handwerkstradition sondern gleichzeitig auch das Versprechen, Verantwortung für nachhaltige Wohn- und Lebensqualität zu übernehmen.

// Karl and Jakob Gwinner certainly cannot have expected their small furniture business in the Black Forest to become a modern, innovative company that is now one of the leading suppliers on the German furniture market. But even then, the company's two ambitious founders had an instinctive talent for spotting the extraordinary. They loved their craft and produced unique pieces from delicate wood, while providing quality that has stood the test of time.

“The average gives the world its substance, the exceptional gives it its value.” This quote from Oscar Wilde could have also been their motto and is still closely reflected in all GWINNER collections today. Over many years, we have perfected our craft, integrated the latest production methods and made a name for ourselves as specialists combining high-quality, style-conscious materials. Driven by high design and quality expectations, we now design individual lifestyle collections that combine nature, originality, modernity and comfort in perfect harmony. For us, “Made in the Black Forest” is not only a commitment to traditional German craftsmanship, but is also a promise to be responsible for a sustainable quality of living and life.

// Entwicklung und Fertigung an unserem Firmensitz im Schwarzwald.
// Development and manufacturing at our headquarters in the Black Forest.





→ **PERFEKTION** MIT LEIDENSCHAFT
 - NACHHALTIGE QUALITÄT AUS TRADITION.

→ PERFECTED WITH PASSION
 - SUSTAINABLE QUALITY DERIVED FROM TRADITION.

// Die **Wurzeln** des modernen Schlagwortes „Nachhaltigkeit“ reichen bereits bis ins 18. Jahrhundert zurück. Schon damals wurde die Notwendigkeit erkannt, das Prinzip der Nachhaltigkeit in der Holzwirtschaft anzuwenden, um den Wald als wertvolles Ökosystem langfristig zu erhalten. Es sollte deshalb nur so viel abgeholzt werden, wie der Wald in absehbarer Zeit auf natürliche Weise regenerieren kann. Im Laufe der Jahrzehnte hat sich zwar vieles verändert, doch unsere Leidenschaft für Holz sowie der damit verbundene Anspruch an nachhaltige Qualität, die unser Unternehmen geprägt haben, beflügeln uns nach wie vor. Mit Respekt und größter Sorgfalt widmen wir uns immer wieder der Aufgabe, die Einzigartigkeit jeder Holzart und ihrer individuellen Struktur auch in der Kombination mit anderen Materialien zur Geltung zu bringen. Die verantwortungsvolle Auswahl der verwendeten Werkstoffe, die umweltschonende Verarbeitung und Veredelung haben für uns dabei höchste Priorität. Täglich stellen wir uns immer wieder leidenschaftlich der Herausforderung, unsere hohen Wertvorstellungen von der Idee über den gesamten Produktionsprozess bis hin zum fertigen Produkt zu realisieren. Deshalb haben wir uns auch dem Klimapakt für die deutsche Möbelindustrie der Deutschen Gütegemeinschaft Möbel (DGM) angeschlossen und unterziehen uns zusätzlich Zertifizierungen von unabhängigen Verbänden und Institutionen. So können Sie sicher sein, dass Sie von uns „Offiziell geprüfte Qualität aus Deutschland“ erhalten. Erfüllen Sie sich Ihre individuellen Wohnträume und genießen Sie innovativen, nachhaltigen Wohnkomfort in einer beeindruckenden Dimension.

// "Sustainability" – one of today's buzz words – has roots that stretch back to the 18th century. Even then, it was recognised that the principle of sustainability needed to be applied to the timber industry to maintain our forests as a valuable ecosystem in the long term. We should therefore only fell trees that can grow back naturally in the foreseeable future. A lot may have changed over the decades, but our passion for wood and the expectations on sustainable quality that have shaped our company continue to inspire us today. While showing respect and the utmost care, we strive to always accentuate the uniqueness of every wood type and their individual textures in combination with other materials. Responsibly sourcing the materials we use, as well as manufacturing and processing them in an environmentally friendly way, are our top priority. We continue to challenge ourselves every day to meet our high quality expectations throughout the production process: From our initial idea right through to the finished product. We also ensure our products are certified by independent associations and institutions. This means you can be certain that you are getting "officially certified quality from Germany". Fulfil your dreams and enjoy breathtakingly innovative, sustainable, comfortable living.



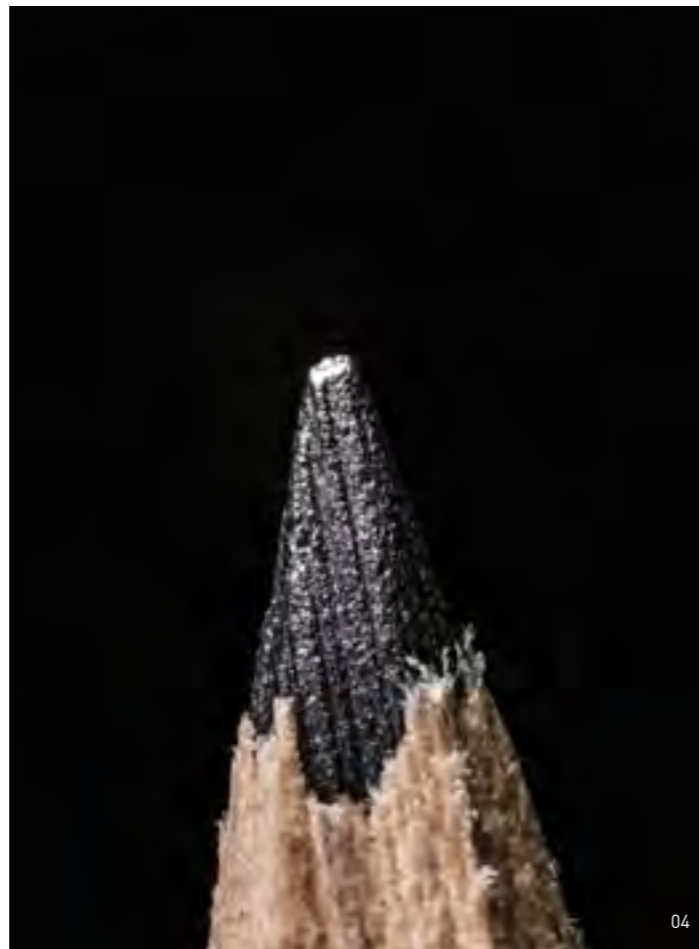
01



02



03



04

→ LACK, HOLZ UND MEHR – GELUNGENE MATERIAL-SYMBIOSEN.

→ LACQUER, WOOD AND MORE – MATERIALS IN PERFECT UNISON.

// Wenn Holz in einen spannenden **Dialog** mit unterschiedlichsten Materialien und Oberflächen, wie Lack, Glas oder Metall, tritt, sind wir voll in unserem Element. Unsere langjährige Erfahrung in der Auswahl und Verarbeitung hochwertiger Materialien kommt uns dabei zugute. Und erst dann, wenn sich scheinbare Gegensätze zu einem harmonischen Gesamtbild zusammenfügen, erzählt jede Möbellinie ihre eigene, faszinierende Geschichte.

// We're in our element when wood cleverly interacts with contrasting materials and surfaces, such as lacquer, glass or metal. Our many years of experience in choosing and processing high-quality materials are of great benefit to us. Each range can only write its own fascinating story once apparent opposites have been combined to create a harmonious whole.

→ IDEENREICHE MEDIENLÖSUNG – ABSOLUT DISKRETE PRÄSENZ.

→ IMAGINATIVE MEDIA SOLUTIONS – PRACTICAL YET DISCREET.

// Unsere innovativen Möbelprogramme bieten zuverlässige **Lösungen** für anspruchsvollen, modernen Lifestyle. Deshalb verfolgen wir auch jüngste Medienentwicklungen mit großem Interesse und liefern Ihnen jede Menge Ideen, wie Sie Ihre Medientechnik komfortabel in Ihr Zuhause integrieren können. Unsichtbarer Sound ohne Klangverlust, intelligentes Kabelmanagement, Stauraum für Technikzubehör – alles Themen, die Sie spielend in den Griff bekommen.

// Our innovative furniture ranges offer reliable solutions for sophisticated, modern lifestyles. This is why we follow the latest media developments with great interest, and can offer you countless ideas to seamlessly integrate any media equipment into your home. Sound equipment that does not hinder the tone, clever cable management, storage for accessories – these are all things you can get to grips with.

→ SENSIBLES BELEUCHTUNGSKONZEPT SCHAFFT ATMOSPHÄRE.

→ A DELICATE LIGHTING CONCEPT CREATES JUST THE RIGHT ATMOSPHERE.

// Bringen Sie sich per **Knopfdruck** in die richtige (Licht-)Stimmung. Modernste LED-Lichttechnik macht's möglich. Einfach faszinierend, wie sich die Atmosphäre eines Raumes durch gezielte, direkte und indirekte Beleuchtung verändert. Mit unseren ausgeklügelten Beleuchtungssystemen rücken Sie Ihr Ambiente ins richtige Licht und setzen wirkungsvoll Akzente.

// Light the way at the touch of a button with the latest LED lighting technology. It's fascinating to see how the atmosphere can change by when using focussed, direct and indirect lighting solutions. Make the most of our sophisticated lighting systems to create the perfect mood at home.

→ GELUNGENES DESIGN STEHT FÜR SOLIDE INNOVATION.

→ SUCCESSFUL DESIGNS EQUAL OUTSTANDING INNOVATIONS.

// Design ist für uns nicht nur eine Frage der **Optik**. Unsere Designer orientieren sich immer an den Bedürfnissen, der Menschen, die unsere Möbelsysteme nutzen. Dabei stellen sie stets auch Funktionalität und die Entwicklung neuer praktischer Ideen in den Fokus. So entstehen durchdachte Innovationen unterschiedlicher modularer Elemente und Solitär Möbel für individuelle Raumlösungen.

// For us, design is not only a matter of appearance. Our designers always consider the needs of those who use our furniture systems. This means they always focus on functionality and developing new practical ideas. Well thought-out modular elements and stand-alone pieces therefore help create individual room solutions.

- 01 Lacke in eleganten Farben im Mix mit markanten Hölzern
- 02 Immer perfekt vorbereitet für moderne Medien
- 03 LED-Beleuchtungskonzepte für stimmungsvolle Momente
- 04 Außergewöhnliche Designideen für stilsichere Kompositionen

- 01 Elegantly coloured lacquers combined with striking woods.
- 02 Always perfectly equipped for modern media.
- 03 LED lighting concepts set the right tone.
- 04 Unusual design ideas create stylish compositions



MEDIACONCEPT
GROSSES KINO FÜR ZUHAUSE.
 YOUR HOME CINEMA.



→ Die Vision von MediaConcept: jedes Wohnzimmer in einen multimedialen **Erlebnisraum** verwandeln. Mit einer überaus variablen, dabei aber immer souveränen Medienlösung, die den Anforderungen moderner TV-, Sound- und IT-Systeme in jeder Beziehung gerecht wird. Mit seinem wegweisenden Design und seiner vorbildlichen Funktionalität erfüllt MediaConcept diesen Anspruch gleich doppelt. Und dies in einer Qualität, deren Ursprung die vorbildliche Gwinner Handwerkskunst ist. Das Mediensystemmöbel mit Konzept.

→ The vision of MediaConcept: is to transform every sitting room into a special space for **multimedia experiences**. A space which is highly flexible, with a confidently superior media solution that meets the needs of contemporary TV, sound and IT systems in every possible way. MediaConcept has the kind of pioneering design and exemplary functionality that meets these requirements in more than one way. Moreover, it does so at a level of quality that clearly shows the exemplary craftsmanship of Gwinner. Furniture for media systems, based on a clear concept.

→ Wohnwand **MC910** Lack weiß + Astnussbaum natur BHT 312,6/198,2/41,2-55,7 cm. Kombiniert mit Couchtisch **CT403-85** BHT 85/43/85 cm.

→ Wall unit **MC910** White lacquer + Naturall knotty walnut WHD 312.6/198.2/41.2-55.7 cm. Combined with Coffee table **CT403-85** WHD 85/43/85 cm.

→ GROSSE VIELFALT

FÜR VIELFÄLTIGE MEDIEN: 7 HÖHEN // 8 BREITEN // 5 LACKE // 3 EDELHÖLZER.

→ GREAT DIVERSITY FOR DIVERSE MEDIA:

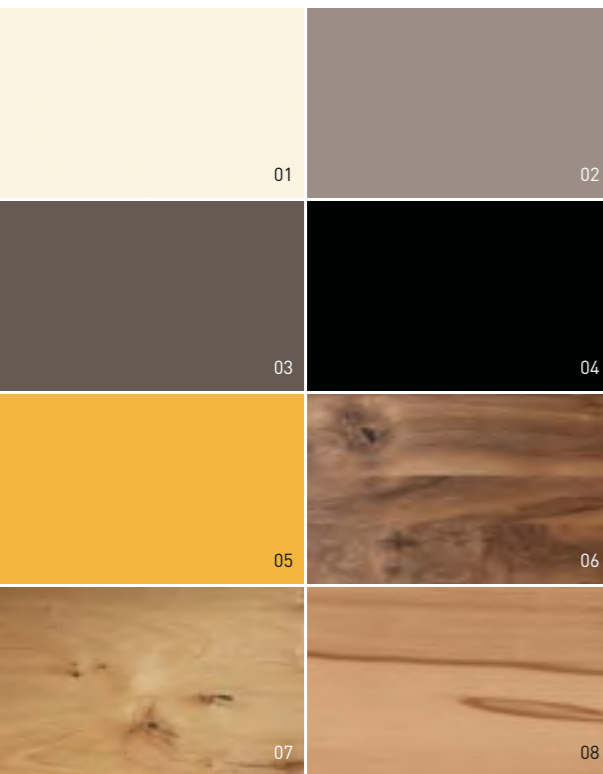
7 HEIGHTS // 8 WIDTHS // 5 COLOURS // 3 DISTINCTIVE TYPES OF VENEER.

// MediaConcept ist das innovative Mediensystemmöbel, dass für jede Wohnsituation die perfekte TV- & Heimkino-Lösung bereit hält:

- _ Vorziehbarer Funktionseinsatz für einfache Installation
- _ Platz für gängige TV-Größen von 40 Zoll bis 65 Zoll
- _ Stauraum für externe Geräte im Funktionseinsatz
- _ Unsichtbare Kabelmanagement
- _ TV-Säulen fest und schwenkbar
- _ Platz für Heimkino-Komponenten wie Subwoofer, Center- und Surround-Lautsprecher hinter Akustikfronten
- _ Passende Beimöbel und eigenständige Wandpaneele für außergewöhnliche Wohn-Kombinationen

// MediaConcept means innovative furniture for media systems

- with the perfect TV and home cinema solution for any home:
- _ Slidable functional top insert for simple installation
- _ Space for all standard TV sizes, from 40 to 65 inches
- _ Storage space for external devices in a functional attachment
- _ Concealed cable management
- _ Fixed and swivelling TV stands
- _ Space for home cinema components such as a subwoofer and centre and surround speakers behind acoustic front panels
- _ Suitable accessory furniture and stand-alone wall panels for unusual residential combinations



- | | |
|------------------------|-------------------------|
| 01 Lack weiß | White lacquer |
| 02 Lack fango | Fango lacquer |
| 03 Lack taupe | Taupe lacquer |
| 04 Lack schwarz | Black lacquer |
| 05 Lack gelb | Yellow lacquer |
| 06 Astnussbaum natur | Natural knotty walnut |
| 07 Balkeneiche honig | Honey oak timber |
| 08 Wildkernbuche natur | Natural wild core beech |



→ Wohnwand **MC901** Lack taupe + Balkeneiche honig BHT 340/198,2/41,2-55,7 cm.
 Kombiniert mit Sideboard **SB4-1** BHT 148,9/81,8/41,2 cm und Couchtisch **CT401-85** BHT 85/35/85 cm.
 → Wall unit **MC901** Taupe lacquer + Honey oak timber WHD 340/198.2/41.2-55.7 cm.
 Combined with Sideboard **SB4-1** WHD 148.9/81.8/41.2 cm and coffee table **CT401-85** WHD 85/35/85 cm.

→ JEDE FUNKTION IST PURE FASZINATION.

→ EVERY FUNCTION IS PURE FASCINATION.



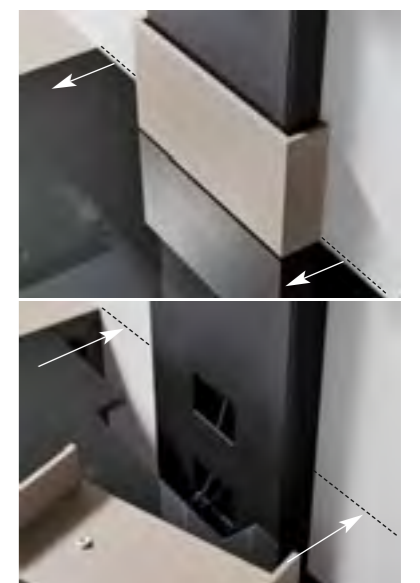
// Einfacher geht es nicht: der Funktionseinsatz des Lowboards lässt sich vorziehen und verschieben. So können Kabel schnell und systematisch installiert werden, bevor sie staubgeschützt hinter dem Lowboard verschwinden.

// It couldn't be more simple: The functional insert of the low board can be pulled out and moved aside, allowing the simple and systematic installation of cables before concealing them under a dust cover behind the low board.



// Ästhetisch und funktional durchdacht bis ins Detail: die Media-Komponenten wie Blue-Ray Player und Receiver sind leicht zugänglich, wenn es darum geht, Anschlüsse zu modifizieren oder weitere Geräte einzubinden. Die Abdeckung der TV-Säule wird durch Magnete befestigt.

// Aesthetic and functional down to the last detail: The media components such as Blu-ray players and receivers are nicely accessible whenever you want to change connections or add further devices. The TV pedestal cover is fixed in place using magnets.



→ Wohnwand **MC902** Lack fango + Astnussbaum natur BHT 328,8/198,2/41,2-55,7 cm.
Passend dazu: Vitrine **SE11-1** BHT 75,8/198,2/41,2 cm und Couchtisch **CTV110F** BHT 110/46-65/65 cm.
→ Wall unit **MC902** Fango lacquer + Natural knotty walnut WHD 328,8/198,2/41,2-55,7 cm.
Matching: Display unit **SE11-1** WHD 75,8/198,2/41,2 cm and Coffee table **CTV110F** WHD 110/46-65/65 cm.

→ JEDES NEUE DESIGN FOLGT EINER VISION.

→ EVERY NEW DESIGN FOLLOWS A VISION.



→ Wohnwand **MC906** Lack weiß + Wildkernbuche natur BHT 308,8/198,2/41,2-55,7 cm.
Passend dazu: Sideboard **SB4-5** BHT 197,7/81,8/41,2 cm und Couchtisch **CT405-110** BHT 110/40/65 cm.
→ Wall unit **MC906** White lacquer + Natural wild core beech WHD 308.8/198.2/41.2-55.7 cm.
Matching: Sideboard **SB4-5** WHD 197.7/81.8/41.2 cm and coffee table **CT405-110** WHD 110/40/65 cm.

// Das Ganze ist mehr als die Summe seiner Teile. Kompakte Hängeschränke, elegante Vitrinen und markante Wandpaneele ergänzen sich mit dem MediaConcept zu einem stimmigen Gesamtauftritt. Reichlich Platz für CDs und DVDs, Freiraum für ein komplettes Soundsystem, eine TV-Säule aus Metall mit fester und schwenkbarer Bildschirmhalterung, die auch sämtliche Kabel in sich aufnimmt. Auch bei geschlossenen Türen oder Geräteklappen bleibt ein Bedienen der Multimedia-Geräte durch den Infrarot-Repeater gewährleistet.

// The whole is worth more than the sum of its parts. The MediaConcept's compact wall units, elegant display units and striking wall panels combine beautifully to create a coherent overall appearance. Ample space for CDs and DVDs, plenty of creative space for an entire sound system, a metal TV stand with fixed and swivelling monitor mounts that also accommodate all the cables. Thanks to an infrared repeater, the multimedia devices can even be operated through closed doors and machine covers.



FELINO
 RAUM FÜR NEUE IMPULSE.
 SPACE FOR NEW IMPULSES.



→ Wer den **Bogen** raus hat, zeigt sich in bestechender Form. Rundpaneele bilden einen Rahmen und lassen gleichzeitig Raum für Dynamik. Hochwertige Furnierbilder, dazu Trendfarben in Lack. Sehr überzeugend in vielen Varianten.

→ Get the **hang** of it for the most striking results. Rounded panels create a frame, and yet leave plenty of room for dynamism. Exclusive veneer patterns and lacquers in trend colours. Very convincing in lots of variants.

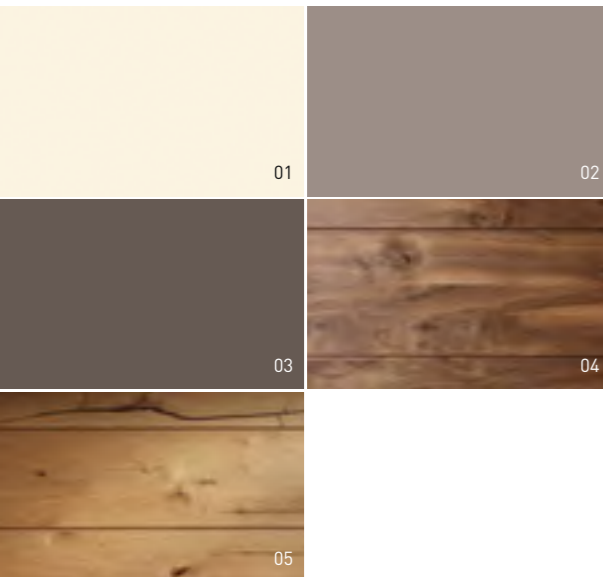
→ Wohnwand **FE1-SV** Lack fango + Balkeneiche honig BHT 357,5/186,8/41,2-55,7 cm.
 → Wall unit **FE1-SV** Fango lacquer + Honey natural oak WHD 357.5/186.8/41.2-55.7 cm.

→ MEISTERWERKE, DIE ES IN SICH HABEN.

→ MASTERPIECES WITH PLENTY ON THE INSIDE.

// Man muss schon ein besonderes Auge haben für die Wahl der Akzenthölzer. Dann vor allem Erfahrung und ein glückliches Händchen. Paneele mit ausdrucksstarken Oberflächen, hochwertig veredelt. Kombinationen mit aktuellen Trendlacken für Korpus und Front. Handwerkliche Sorgfalt, einzigartig in ihrer Wirkung.

// A good eye is required when choosing the contrasting woods. Plus experience and a lucky hand. Panels with expressive surfaces, elegantly finished. Combinations with the latest trend lacquers for carcass and front. Meticulous skill with unique effects.



- | | |
|----------------------|-----------------------|
| 01 Lack weiß | White lacquer |
| 02 Lack fango | Fango lacquer |
| 03 Lack taupe | Taupe lacquer |
| 04 Astnussbaum natur | Natural knotty walnut |
| 05 Balkeneiche honig | Honey oak timber |



→ Wohnwand **FE7** Lack fango + Balkeneiche honig BHT ca. 360/196,9/41,2-55,7 cm.

Kombiniert mit Sideboard **FE41** BHT 195/91,3/41,2 cm, Couchtisch **CTV125F** BHT 125/46-65/75 cm und Esstisch **ET180AF** BHT 180-270/75/95 cm.

→ Wall unit **FE7** Fango lacquer + Honey oak timber WHD ca. 360/196.9/41.2-55.7 cm.

Combined with Sideboard **FE41** WHD 195/91.3/41.2 cm, coffee table **CTV125F** WHD 125/46-65/75 cm and dining table **ET180AF** WHD 180-270/75/95 cm.



→ OFFEN FÜR VERÄNDERUNG.

→ OPEN TO CHANGE.

// Die Stärke einer einzigartigen Designlinie zeigt sich auch in ihrer Vielseitigkeit. Flexibilität ist gefragt, wenn sich Bedürfnisse ändern. Kein Problem: Felino passt sich einfach an.

// The strength of a unique design line is also seen in its versatility. Flexibility is the watchword when needs change. Not a problem: Felino simply adapts.

→ Wohnwand **FE3** Lack weiß + Astnussbaum natur BHT ca. 335/196,9/41,2-55,7 cm.
Passend dazu: Highboard **FE51** Lack weiß + Astnussbaum BHT 130/144,1/41,2 cm und Couchtisch **CTV85F** BHT 85/46-65/85 cm.
→ Wall unit **FE3** White lacquer + Natural knotty walnut WHD ca. 335/196.9/41.2-55.7 cm.
Matching: Highboard **FE51** White lacquer + Natural knotty walnut WHD 130/144.1/41.2 cm and coffee table **CTV85F** WHD 85/46-65/85 cm.

→ DIE BESTE GELEGENHEIT, REINEN TISCH ZU MACHEN.

→ THE BEST OPPORTUNITY TO SIT AT THE TABLE TOGETHER.



// Großen Genuss versprechen die Esstische auf jeden Fall. Passend zum Programmdesign stehen dabei die Säulen-Version oder auch der 4-Fuß-Tisch zur Auswahl. Es darf also serviert werden.

// The dining tables always promise tremendous pleasure. The choices are the pedestal version and the 4-leg table to match the range design. Dinner is served!

→ Esstisch **ET180AF** Lack fango mit Platte Balkeneiche honig (inkl. 2 Einlegeplatten lackiert wie das Fußgestell) BHT 180-270/75/95 cm.

Passend dazu: 4-Fuß **EVA** Leder Toledo nero und Sideboard **FE41** Lack fango + Balkeneiche honig BHT 195/91,3/41,2 cm.

→ Dining table **ET180AF** Fango lacquer with panel Honey oak timber (inc. 2 extension panels, lacquered to match the base) WHD 180-270/75/95 cm.
Maching: 4-leg **EVA** chair Leder Toledo nero and Sideboard **FE41** Fango lacquer + Honey oak timber WHD 195/91.3/41.2 cm.



// **DESIGN GEHT IN DIE VERLÄNGERUNG:**

Zwei Einlegeplatten in Lack bringen beim Säulentisch die gewünschte Länge, während sich der 4-Fuß-Tisch per Schiebeplatte mit durchgängigem Furnierbild mit wenigen Handgriffen verlängern lässt.

// **EXTENDING DESIGN:**

Two lacquered inserts extend the pedestal table to the desired length, while the 4-leg table extends in seconds thanks to the sliding table top in the same veneer pattern.





BELLANO
HIER PASST ALLES.
 FITTING TOGETHER PERFECTLY.



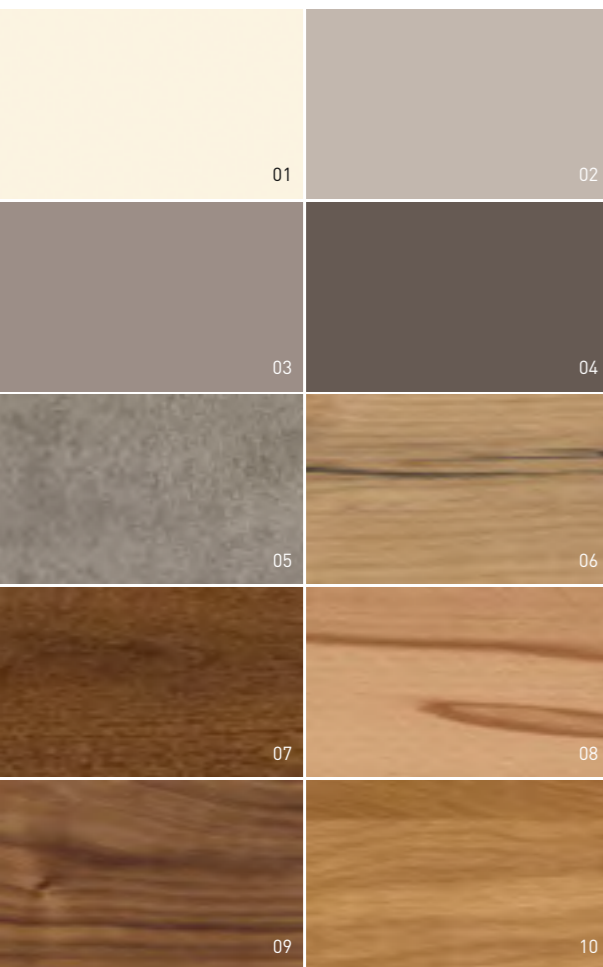
→ Bellano **begeistert** durch sein klares und durchdachtes Designkonzept. Spannende Kombinationen aus edlem Lack und hochwertigem Echtholz furnier werden durch neue Optiken und Materialvarianten ergänzt. Besondere Akzente und Elemente sorgen für eine erstaunliche Vielfalt. Auch aktuellste Medientechnik lässt sich unkompliziert integrieren. Hier passt einfach alles – und Bellano überzeugt auch langfristig mit innovativen Ideen und Weitblick.

→ Bellano **stands out** thanks to its clear and clever design concept. Our exciting range of lacquers and veneers has been further complemented by new finishes and materials. Specific elements and accents offer a wealth of variety, even seamlessly integrating the latest media technology. Everything simply fits together perfectly – be inspired by the Bellano's innovative ideas and vision.

→ Wohnwand **BE23** Lack weiß + Nussbaum natur BHT 342/196,9/41,2-55,7 cm.
 → Wall unit **BE23** White lacquer + Natural walnut WHD 342/196,9/41,2-55,7 cm.

// Moderne, inspirierende Wohnräume brauchen eine großzügige, klare Linie und ein sensibles Gespür für stimmige Kontraste. Bellano beherrscht das kreative Spiel mit unterschiedlichen Materialien und kombiniert Echtholzurniere mit Lackoberflächen, Glas und Metall. Scheinbare Gegensätze vereinen sich so zu einem stimmigen Gesamtbild. Durch die große Farb- und Echtholzurnierpalette sowie die neue Oberfläche in Betonoptik bieten sich vielfältige Kombinationsmöglichkeiten, die keine Wünsche offen lassen.

// Modern, inspiring living rooms need generous, clear lines and a delicate touch to create the perfect contrast. The Bellano masters this perfectly by cleverly combining different materials, such as real-wood veneers, lacquer, glass and metal. Apparent contrasts fit together seamlessly to create a harmonious look. A wide range of lacquers and real-wood veneers, as well as the new concrete-look melamine surface, offers countless combinations that leave nothing to be desired.



- | | |
|----------------------|--------------------|
| 01 Lack weiß | White lacquer |
| 02 Lack kaschmir | Cashmere lacquer |
| 03 Lack fango | Fango lacquer |
| 04 Lack taupe | Taupe lacquer |
| 05 Betonoptik | Concrete look |
| 06 Balkeneiche natur | Natural oak timber |
| 07 Balkeneiche terra | Terra oak timber |
| 08 Kernbuche natur | Natural core beech |
| 09 Nussbaum natur | Natural walnut |
| 10 Wildeiche honig | Honey wild oak |

→ SPANNENDE KOMBINATIONEN MIT KLARER LINIE.

→ EXCITING COMBINATIONS WITH CLEAR LINES.



→ Wohnwand **BE1** Lack kaschmir + Balkeneiche terra BHT 325/196,9/41,2-55,7 cm. Passend dazu: Highboard **BE62** BHT 195/144,1/41,2 cm, Couchtisch **CT501-110** BHT 110/42/65 cm, Esstisch **ET180AB** BHT 180-280/76/90 cm und Freischwinger **JULE** Leder Dakar Classic nature
 → Wall unit **BE1** Cashmere lacquer + Terra oak timber WHD 325/196,9/41,2-55,7 cm. Matching: Highboard **BE62** WHD 195/144,1/41,2 cm, coffee table **CT501-110** WHD 110/42/65 cm, dining table **ET180AB** WHD 180-280/76/90 cm and **JULE** cantilever chair in Dakar Classic Nature leather.



→ WILLKOMMEN **ZUHAUSE** UND IN DER **DIGITALEN** WELT.

→ WELCOME HOME TO A DIGITAL WORLD.

// Perfection bis ins kleinste Detail. Dieser Anspruch zieht sich wie ein roter Faden durch das komplette Programm. Angefangen von den technischen Feinheiten, der modernen Medien- und Lichttechnik, der Auswahl der Materialien bis hin zu ihrer sorgfältigen Verarbeitung. Nur so entfalten die individuell zusammengestellten Kombinationen sowie die passenden Solitär Möbel nachhaltig ihre einzigartige Raumwirkung.

// Perfection down to the very last detail. This common theme runs throughout the entire range: From technical intricacies, modern media and lighting technology, material choice and careful manufacturing. Only in this way can our individually designed combinations and matching stand-alone elements leaving a lasting impression on your room.

→ Wohnwand **BE25** Lack weiß + Betonoptik BHT 309/203,7/41,2-55,7 cm.
→ Wall unit **BE25** White lacquer + Concrete look WHD 309/203.7/41.2-55.7 cm.

→ GEMÜTLICHER TREFFPUNKT FÜR FAMILIE UND FREUNDE.

→ WHERE FRIENDS AND FAMILY COME TOGETHER IN COMFORT.



// Nahtlos fügen sich die neuen Speisezimmer in alle Wohnbereiche ein und entwickeln sich immer mehr zum beliebten Hotspot des häuslichen Lebens. Esstische in der typischen Designlinie – mit Wangen-, Vierfußgestell oder Säulenfuß sowie die passenden Stühle verführen zu ausgedehnten Tafelfreuden und laden zu entspannten Gesprächen in lockerer Runde ein.

// Our new dining furniture fits seamlessly in any living area and is quickly becoming the favourite spot in any home. Dining tables that reflect the Bellano's design concept – either standing on side panels, four legs or a pedestal – combined with matching chairs offer the perfect space for entertaining and relaxing with friends and family.

→ Esstisch **ET504-200A** Lack fango + Balkeneiche natur BHT 200-300/76/95 cm und 4-Fuß **JULE** Leder Dakar Classic Turf hell.
Passend dazu: Kombination **BE53** BHT 360/196,9/41,2 cm.

→ Dining table **ET504-200A** Fango lacquer + Natural oak timber WHD 200-300/76/95 cm and **JULE** four-leg chair in Dakar Classic Turf Hell leather.
Matching: Combination **BE53** WHD 360/196.9/41.2 cm.

// **AUCH EIN TISCH WÄCHST MIT SEINEN AUFGABEN.**
Die neuen Esstische sind variabel und passen sich der Größe jeder Tischrunde an. Es gibt sie in drei Gestellvarianten (Säule, Vierfuß, Wange), in unterschiedlichen Größen und mit verschiedenen Auszugsfunktionen.

// **A TABLE THAT GROWS TO MEET DEMAND.**
Our new dining tables are highly versatile and adapt to comfortably seat any number of diners. They are available with three different bases (pedestal, four legs, side panels), in a variety of sizes and with a range of extension options.



// **SITZEN KANN SO ENTSPANNT SEIN!**

Die Modelle der Gwinner Stuhlkollektion überzeugen durch hohen Sitzkomfort und überraschen mit einer beachtlichen Fülle an Auswahlmöglichkeiten. Auch die Bezüge des Vierfußstuhls Jule können aus der umfangreichen Lederkollektion nach persönlichen Vorlieben gewählt werden.

// **ARE YOU SITTING COMFORTABLY?**

The models in the Gwinner chair collection are outstandingly comfortable and there is a remarkable range on offer. You can even choose the covers on the Jule four-leg chair from our comprehensive leather and fabric range to suit your personal tastes.



LUCCA
 SO SPANNEND KANN HARMONIE SEIN.
 TANTALISING HARMONY.



→ Mit einem feinen Gespür für **das Besondere** verbindet Lucca den ursprünglichen Charme von rauem Holz mit moderner Eleganz. Charakteristisch und einzigartig zugleich ist die durchlaufende Massivholz-Applikation. In spannendem Dialog mit glatten, lackierten Oberflächen durchbricht sie im wahrsten Sinne des Wortes gewohnte Perspektiven. Optisch scheinen sich Vitrine und Applikation ineinander zu schieben und verschmelzen eindrucksvoll zu einer harmonisch-spannenden Einheit.

→ With a keen sense of what's **special**, the Lucca combines the charm of raw timber with modern elegance. The continuous solid-wood decor panel is both characteristic and unique. Cleverly contrasted with smooth lacquered surfaces, it quite literally breaks through familiar perspectives. Display units and decor panels seem to merge together to create an impressively exciting whole.

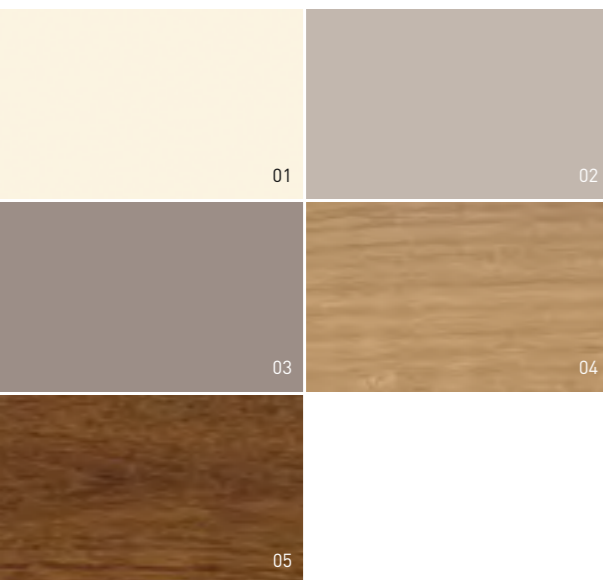
→ Wohnwand **LC5** Lack weiß + Eiche massiv geräuchert BHT 292/202,4/41,2-55,7 cm.
 → Wall unit **LC5** White lacquer + Smoked solid oak WHD 292/202,4/41.2-55.7 cm.

→ NATÜRLICHKEIT MODERN INTERPRETIERT.

→ NATURALNESS WITH A MODERN TWIST.

// Lucca vereint modernen Lifestyle und den Wunsch nach ursprünglicher Behaglichkeit mit höchsten Ansprüchen an Design, Handwerk und Qualität. Die massive Eichenholz-Applikation mit ihren einzigartigen Wuchsmerkmalen setzt markante Akzente, die durch die Kombination mit glatten Lackoberflächen noch verstärkt werden. Durch das Zusammenspiel mit Glas und Licht erhält das Design inspirierende Leichtigkeit. Unterschiedliche Farbvarianten eröffnen Ihnen darüber hinaus ein weites Feld für individuelle Gestaltungen.

// The Lucca combines modern lifestyles and a desire for traditional cosiness while focussing on design, craftsmanship and quality. The solid-oak decor panel and its unique growth patterns add a striking element that are further enhanced by cleverly combining smooth lacquer surfaces. The interplay between glass and light lend the design a spaciouly light and airy feel. A wide range of colours allows you to choose furniture that reflects your style.



- | | |
|----------------------------|-------------------|
| 01 Lack weiß | White laquer |
| 02 Lack kaschmir | Cashmere laquer |
| 03 Lack fango | Fango laquer |
| 04 Eiche massiv natur | Natural solid oak |
| 05 Eiche massiv gerauchert | Smoked solid oak |



→ Wohnwand **LC2** Lack kaschmir + Eiche massiv natur BHT 308,8/220/41,2-55,7 cm.
 Passend dazu: Sideboard **LC23** BHT 244/193,6/49,2 cm, Couchtisch **CT407-110** BHT 110/43/75 cm.
 → Wall unit **LC2** Cashmere lacquer + Natural solid oak WHD 308,8/220/41,2-55,7 cm.
 Matching: Sideboard **LC23** WHD 244/193,6/49,2 cm, coffee table **CT407-110** WHD 110/43/75 cm.

→ PERFEKT FÜR MODERNE MEDIEN VORBEREITET.

→ PERFECTLY SUITED TO MODERN MEDIA EQUIPMENT.



// Das Lowboard ist in unterschiedlichen Ausführungen und Breiten erhältlich und bringt auch großformatige Flatscreens komfortabel zur Geltung. Hinter der geschlossenen Frontklappe verbirgt sich ein großzügiger Stauraum, in dem z.B. Ihr Soundsystem diskret verschwindet. Die Soundklappe, der im Sockel eingebaute Infrarot-Repeater zum Steuern Ihrer Multimedia-Geräte und unsichtbares Kabelmanagement bieten optimale Voraussetzungen für uneingeschränkten Medien- und Soundgenuss.

// The lowboard is available in different finishes and widths, offering plenty of room for even the largest of flatscreen televisions. You will find spacious storage behind the closed front flap, allowing you to discreetly hide your sound system. The sound cover, the infrared repeater integrated in the plinth for controlling your media equipment, and an invisible cable storage system provide utter sound and vision pleasure.

→ Wohnwand **LC6** Lack fango + Eiche massiv natur BHT 341,3/196,9/41,2-55,7 cm.
→ Wall unit **LC6** Fango lacquer + natural solid oak WHD 341,3/196,9/41,2-55,7 cm.

→ HIER IST FÜR JEDEN ETWAS DABEI.

→ SOMETHING FOR EVERYONE.



// SCHÖN, WENN ALLE AN EINEM TISCH VEREINT SIND.

Alle Esstische in der typischen Designlinie sind variabel und passen sich der Größe jeder Tischrunde an. Es gibt sie in drei Gestellvarianten (Säule, Vierfuß, Wange) und in unterschiedlichen Größen. Und wenn unerwartet noch Gäste hinzukommen, sorgen diverse Auszugsfunktionen dafür, dass alle bequem an einem Tisch sitzen.

// GATHERED AROUND THE SAME TABLE.

All our matching dining tables are highly versatile and adapt o comfortably seat any number of diners. They are available with three different bases (pedestal, four legs, side panels) and in a variety of sizes. And should unexpected guests drop by, the range of extension options allow everyone to comfortably pull up a chair.



→ Esstisch **ET180ALC** Lack fango + Eiche massiv natur BHT 180-225-270/76/95 cm und Freischwinger **JULE** Leder Dakar Classic nature.
Passend dazu: Sideboard **LC21** BHT 211,3/80,5/49,2 cm und Vitrine **Z11-1** und **Z11-2** je BHT 48,8/196,9/41,2 cm.
→ Dining table **ET180ALC** Fango lacquer + Natural solid oak WHD 180-225-270/76/95 cm and cantilever **JULE** chair in Dakar Classic nature.
Matching: Sideboard **LC21** WHD 211.3/80.5/49.2 cm and display unit **Z11-1** and **Z11-1** each WHD 48.8/196.9/41.2 cm.



BLOGG
FREUDE AN INNOVATIVEM DESIGN.
DELIGHT IN UNUSUAL DESIGN.



→ **Blogg** ist ausdrucksstark, prägnant und so unverwechselbar wie eine persönliche Handschrift. Die gelungene Kombination von Lack und Holz ist typisch für alle Gwinner-Kreationen. Doch hier geht der Designer noch einen Schritt weiter, bringt weitere Materialien mit ins Spiel und entwickelt eine völlig neue Designsprache, die unterschiedliche Strukturen und Kontraste stimmig miteinander verbindet. Lackierte Oberflächen, Echtholz furnier, Schwarz- oder Braunglas und filigrane Elemente aus schwarz lackiertem Metall stehen dabei in einem spannenden Dialog. Das durchgängige Blogg-Element steht dabei besonders im Fokus und setzt außergewöhnliche Akzente.

→ **Blogg** is expressive, distinct and as unmistakable as your own signature. The successful combination of lacquer and wood can be seen across all Gwinner ranges. But the designers have gone one step further here – they have incorporated new materials and developed a completely new design language that cleverly combines different textures and contrasts. Lacquered surfaces, real-wood veneers, black or brown glass, and delicate elements made from black lacquered metal work together in harmony. The continuous Blogg element is always the focus and helps create unusual accents.

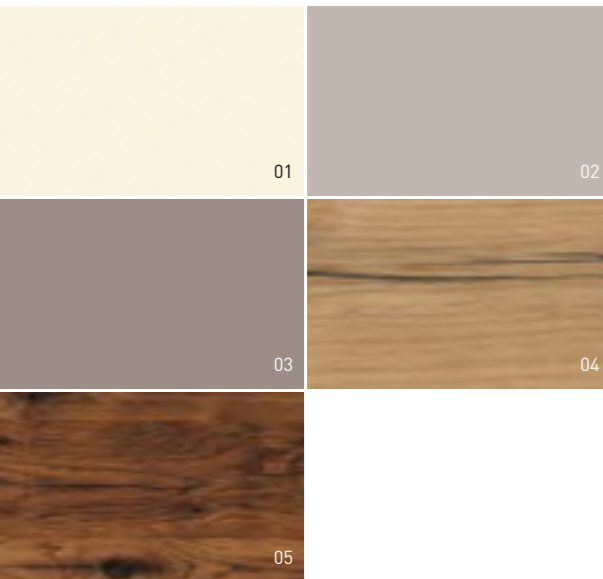
→ Wohnwand **BG2G** Lack fango + Balkeneiche natur BHT 327/213,2/41,2-55,5 cm.
→ Wall unit **BG2G** Fango lacquer + Natural oak timber WHD 327/213,2/41,2-55,5 cm.

→ STILSICHER KOMBINIEREN MIT EIGENER NOTE.

→ ADD YOUR OWN STYLISH FLAIR.

// Mit Blogg verwirklichen Sie spielerisch Ihre Wohnräume und schaffen Ihre ganz persönliche Atmosphäre. Je nachdem, ob Sie sich für Balkeneiche natur oder Struktur terra entscheiden und welchen Lackakzent Sie bevorzugen, können Sie entscheidenden Einfluss auf die Wirkung Ihres persönlichen Wohlfühlambientes nehmen. Clevere Module sowie eine Vielzahl an Beimöbeln und Solisten garantieren darüber hinaus eine beeindruckende Fülle an unterschiedlichen Kombinationen, die Ihnen so viel Gestaltungsspielraum bieten, wie Sie sich wünschen.

// Thanks to the Blogg, you can make the living room of your dreams come true while creating the perfect atmosphere. Whether you opt for natural or terra oak timber, and regardless of which lacquer accent you prefer, you can set the right tone for your home. Clever modules and a range of standalone elements ensure you can choose from an impressive collection of different combinations that provide you with as much design freedom as you could ever wish for.



- | | |
|-------------------------------|---------------------------|
| 01 Lack weiß | White lacquer |
| 02 Lack kaschmir | Cashmere lacquer |
| 03 Lack fango | Fango lacquer |
| 04 Balkeneiche natur | Natural oak timber |
| 05 Balkeneiche Struktur terra | Textured terra oak timber |



→ Wohnwand **BG101G** Lack kaschmir + Balkeneiche Struktur terra BHT 344/54,8-213,2/41,2-55,5 cm.
 Passend dazu: Sideboard **BG21G** BHT 230/89,8-178/49 cm und Couchtisch **CT408-85** BHT 85/41/85 cm.
 → Wall unit **BG101G** Cashmere lacquer + Textured terra oak timber WHD 344/54,8-213,2/41,2-55,5 cm.
 Matching: Sideboard **BG21G** WHD 230/89,8-178/49 cm and Coffee table **CT408-85** WHD 85/41/85 cm.

→ MODERNE GROSSZÜGIGKEIT DURCH RAFFINIERTE KOMPOSITIONEN.
→ MODERN GENEROSITY FROM REFINED COMBINATIONS



// Blogg steht für großzügige Raumlösungen und vermittelt den Eindruck einer faszinierenden Leichtigkeit. Zusätzlich punktet es durch solides Handwerk, hochwertige Materialien, technische Raffinesse und modernste LED-Lichttechnik. Beim Lowboard wird besonders deutlich, wie schön es ist, wenn Funktionalität und Design eine Einheit bilden. Es eignet sich ideal als Soundmöbel und sorgt dafür, dass Sie alle Unterhaltungsmedien designverträglich unterbringen. Auch Lautsprecher verschwinden ohne Klangverlust hinter der Soundklappe und sogar im Blogg.

// The Blogg provides generous storage solutions yet appears intriguingly light. It also stands out thanks to outstanding craftsmanship, high-quality materials, technical sophistication and the latest LED lighting technology. The lowboard perfectly demonstrates how wonderful it is when design and functionality come together as one. It is the perfect sound element and provides you with a way to integrate your media devices within the model's design. Even speakers can be hidden behind sound covers without the sound quality being affected in any way.

→ Wohnwand **BG4G** Lack weiß + Balkeneiche natur BHT 263/213,2/41,2-55,5 cm.
Passend dazu: Sideboard **BG31** BHT 197,4/89,8/49 cm und Highboard **BG41** BHT 116,2/142,6/41,2 cm.
→ Wall unit **BG4G** White lacquer + Natural oak timber WHD 263/213.2/41.2-55.5 cm.
Matching: Sideboard **BG31** WHD 197.4/89.8/49 cm and Highboard **BG41** WHD 116.2/142.6/41.2 cm.

→ WOHNEN À LA CARTE: NEHMEN SIE DOCH PLATZ!

→ À LA CARTE LIVING: WHY NOT PULL UP A CHAIR?



// Mit viel Liebe und durchdacht bis ins kleinste Detail verbindet Blogg nahtlos alle Wohnbereiche. Wir wissen, dass es nicht immer einfach ist, alle Ihre Lieben an einem Ort zusammenzubringen. Deshalb haben wir ein Konzept entwickelt, das Ihnen alle Optionen offen hält und alle Zutaten vom passenden Esstisch über die Beimöbel bis hin zu den Stühlen liefert. So entwickelt sich Ihr Essplatz schnell zu einem Ort der Inspiration und zum Treffpunkt für die ganze Familie. Selbstverständlich verwandeln Sie ihn auch im Handumdrehen in eine festliche Tafel, zu der sich auch unerwartete Gäste bequem dazugesellen können.

// The Blogg brings together all living areas seamlessly and has been cleverly thought out, right down to the last detail. We know that it's not always easy to bring all your passions together in one place. This is why we have developed a concept that leaves all options open and not only offers matching dining tables and chairs, but standalone pieces too. This helps you to transform your dining area into an inspiring place for the whole family to come together. It goes without saying that our tables can also extend in a matter of seconds – for those moments when unexpected guests drop by.



→ Esstisch **ET503-200A** Balkeneiche Struktur terra BHT 200-300/76/95 cm. Passend dazu: Stühle **JULE** Leder Dakar Classic nature, Sideboard **BG22G** Lack weiß BHT 197,4/89,8-142,6/49 cm und Vitrinen-Kombi **BG51** BHT je 65/195,6/41,2 cm.
→ Dining table **ET503-200A** Textured terra oak timber WHD 200-300/76/95 cm. Matching: Chairs **JULE** Leder Dakar Classic nature, Sideboard **BG22G** White lacquer WHD 197,4/89,8-142,6/49 cm and display cabinet **BG51** WHD each 65/195,6/41,2 cm.



SOLID
SOFT ABER DENNOCH SOLID.
 SOFT YET SOLID.



→ Man kann auch mal die **weiche Seite** zeigen, ohne Kontur zu verlieren. Umlaufende Softprofile an den Fronten treffen harmonisch auf kantige Lack-Stollen. Ein aufregendes Spiel aus geöltem und gebürstetem Massivholz kombiniert mit edlen Lacken in vielen Variationen.

→ You can also show a **soft side** without losing profile. Softly contoured edging profiles all around the fronts meet sharply defined, lacquer-coated end panels for a look of perfect harmony. An exciting combination of oil-finished, brushed solid wood and high-quality lacquers in a host of variations.

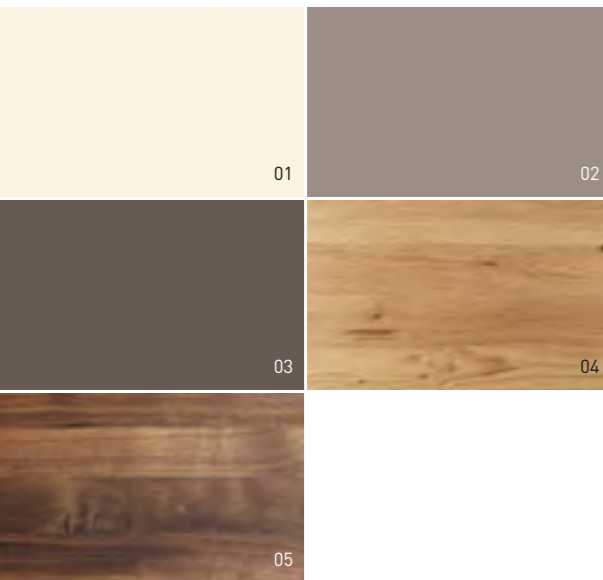
→ Wohnwand **SL5** Lack weiß + Asteiche massiv, gebürstet und geölt BHT ca. 353/197,5/40,4-54,9 cm.
 → Wall unit **SL5** White lacquer + Wild oak, brushed and oil-finished WHD ca. 353/197,5/40,4-54,9 cm.

→ MIT LEICHTIGKEIT UND DOCH SOLID.

→ LIGHT AND AIRY YET SOLID.

// Ein spannender Kontrast. Markante Seitenelemente kombiniert mit einer dünnen Abdeckplatte und weich auslaufenden Fronten verleihen diesem Programm seine unverwechselbare Charakteristik.

// An exciting contrast. Striking side elements combined with a thin cover panel and softly tapering fronts give this range a character that's truly unmistakable.



- | | |
|---|------------------------------------|
| 01 Lack weiß | White lacquer |
| 02 Lack fango | Fango lacquer |
| 03 Lack taupe | Taupe lacquer |
| 05 Asteiche massiv, gebürstet und geölt | Wild oak, brushed and oil-finished |
| 04 Nussbaum massiv, geölt | Natural walnut, oil-finished |



→ Wohnwand **SL3** Lack fango + Asteiche massiv, gebürstet und geölt BHT ca. 353/197,5/40,4-54,9 cm.
 Kombiniert mit Sideboard **SLSB7** BHT 205,2/84,3/40,4 cm und Couchtisch **CT125N** BHT 125/42/75 cm.
 → Wall unit **SL3** Fango lacquer + Wild oak, brushed and oil-finished WHD ca. 353/197,5/40,4-54,9 cm.
 Combined with Sideboard **SLSB7** WHD 205,2/84,3/40,4 cm and coffee table **CT125N** WHD 125/42/75 cm.



→ DAS KREATIVE **SPIEL** MIT DEN EINZELNEN ELEMENTEN.

→ CREATIVE COMPOSITION OF INDIVIDUAL ELEMENTS.

// Solid ist ein gut durchdachtes, modulares System und beherrscht gleichzeitig das Spiel mit den einzelnen Elementen. Dadurch ergeben sich vielfältige Wandkombinationen und immer eine geniale Optik. Ideale Kombipartner sind Side- und Lowboards, TV-Elemente sowie Unterteile, die mit oder ohne Kufen ausgestattet werden können, Highboards, ... – und alles immer in unterschiedlichen Größen.

// Solid is a cleverly thought-through, modular system that masterfully understands the art of composing individual elements. This produces a diverse choice of wall element combinations and a look that's always amazing. Ideal combo partners are sideboards and lowboards, TV elements as well as base units that can stand on skids or directly on the floor, highboards, ... – and all of them always in different sizes.

→ TV-Kombination **SL63** Lack fango + Nussbaum massiv, geölt BHT ca. 265/169,2/54,9 cm.

Kombiniert mit Vitrine **SLZ11-7** Lack fango + Nussbaum massiv, geölt BHT 107,7/197,5/40,4 cm.

→ TV-Combination **SL63** Fango lacquer + Natural walnut, oil-finished WHD ca. 265/169,2/54,9 cm.

Combined with Display cabinet **SLZ11-7** Fango lacquer + Natural walnut, oil-finished WHD 107,7/197,5/40,4 cm.

→ MIT DEN **ANSPRÜCHEN** WACHSEN.

→ KEEPING PACE WITH GROWING DEMANDS.



// Die Essplätze sind variabel und passen sich der Größe jeder Tischrunde an. Die Säulentische in Bootsform oder mit rechteckiger Platte zeigen wahre Größe und stehen stabil auf lackiertem oder mit Massivholz aufgedoppeltem Fuß. Passender Begleiter im Esszimmer ist das Highboard mit genügend Stauraum für Geschirr und Tischaccessoires. Darüber hinaus gibt's noch Besteckschubkästen mit praktischen Einteilungen.

// The new dining combinations are variable and accommodate any number of persons sitting at the table. The pedestal tables in boat form or with rectangular table top demonstrate their true potential and stand firmly on a base finished in lacquer or with solid-wood facing. The highboard with ample storage space for china and table accessories complements the dining room in a matching look. Also featured are cutlery drawers with practical partitioning.



// **TREFFPUNKT FÜR GENUSSVOLLE STUNDEN.** Mit zwei massiven Einlegeplatten lässt sich jeder Esstisch mühelos in die gewünschte Länge ziehen und verwandelt sich zur großzügigen Speisetafel.

// **THE MEETING PLACE FOR TIMES OF INDULGENCE.** Two solid extension leaves effortlessly give all tables the required length to provide a generous amount of space for dining in style.

→ Esstisch **ET180ALB** Lack fango + Nussbaum massiv, geölt BHT 180-270/75/95 cm. Passend dazu: Stuhl **LENA** Leder Toledo smog, Holzrücken Nussbaum natur und Sideboard **SL62** Lack fango + Nussbaum massiv, geölt BHT 205,2/151,6/40,4 cm und Vitrine **SLZ11-7** Lack fango + Nussbaum massiv, geölt BHT 107,7/197,5/40,4 cm.
→ Dining table **ET180ALB** Fango Lacquer + Natural walnut, oil-finished WHD 180-270/75/95 cm. Matchin: Chair **LENA** Leder Toledo smog, wooden back Natural walnut and Sideboard **SL62** Fango lacquer + Natural walnut, oil-finished WHD 205.2/151.6/40.4 cm and Display cabinet **SLZ11-7** Fango lacquer + Natural walnut, oil-finished WHD 107.7/197.5/40.4 cm.



PIANA
 ENTSPANNT UND VIELSEITIG.
 RELAXED AND VERSATILE.



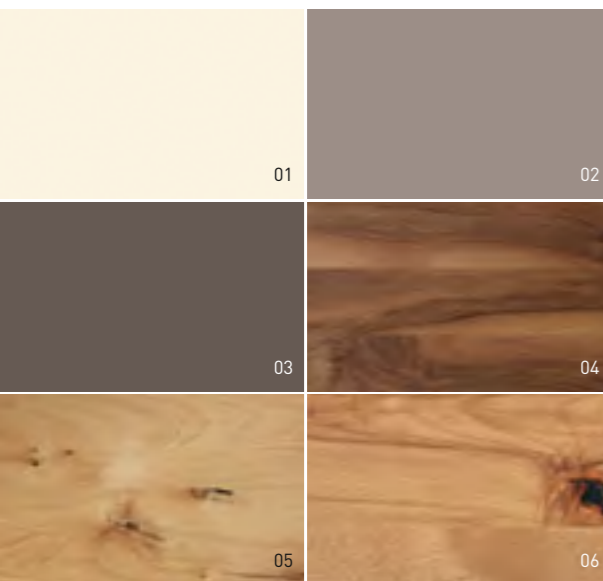
→ Kontraste wie die **Kombination** von Holz und Lack oder komplette Edelfurniervarianten bilden die spannende Basis stimmiger Raumlösungen und harmonischer Wandbilder. Für die stilprägende Leichtigkeit sorgt zudem das reizvolle Wechselspiel der Korpusumrandungen. Das abgerundete Profil der Korpusseiten trifft dabei auf deutlich dünnere Abdeckplatten und verstärkt den Charakter eines markanten Designs ohne Ecken und Kanten.

→ Such contrasts as the **combination** of wood and lacquer or exquisitely veneered complete versions form an exciting basis for coherent solutions and harmonious walls. The lightness of this style is attributable to the charming interaction of the carcass frames. The rounded profile of the carcass sides combines with distinctly thinner cover panels, reinforcing the impression of a striking smooth-edged design.

→ Wohnwand **PN1-SV** Astnussbaum natur + Lack fango BHT ca. 306/215,7/41,2-55,7 cm.
 → Wall unit **PN1-SV** Natural knotty walnut + Fango lacquer WHD ca. 306/215,7/41,2-55,7 cm.

// Wildkernbuche, als moderne Interpretation der klassischen Buche, liegt voll im Trend. Durch ihre Struktur und Maserung verströmt sie einen ganz besonderen Charme und betont die individuelle Note des außergewöhnlichen Designs. Je nach persönlicher Vorliebe sind auch komplette Ausführungen in der markanten Charakteristik von Astnussbaum natur, Balkeneiche honig, sowie akzentuierte Kombinationen mit Lack möglich.

// Wild core beech – a modern interpretation of classic beech – is bang on trend. Thanks to its texture and grain, it exudes a certain charm and highlights the individuality of our unusual designs. Depending on personal preference, the entire range is available in natural knotty walnut and honey oak timber, as well as in combination with a range of lacquers.



- | | |
|------------------------|-------------------------|
| 01 Lack weiß | White lacquer |
| 02 Lack fango | Fango lacquer |
| 03 Lack taupe | Taupe lacquer |
| 04 Astnussbaum natur | Natural knotty walnut |
| 05 Balkeneiche honig | Honey natural oak |
| 06 Wildkernbuche natur | Natural wild core beech |



→ SOUVERÄNE RAUMKÜNSTLER.

→ MASTERS OF SPACE.

→ Wohnwand **PN6** Lack weiß + Wildkernbuche natur BHT ca. 334/196,9/41,2-55,7 cm. Kombiniert mit Highboard **PN52** BHT 135,2/145,4/41,2 cm und Couchtisch **CT403-85** Wildkernbuche natur BHT 85/43/85 cm.

→ Wall unit **PN6** White lacquer + Natural wild core beech WHD ca. 334/196,9/41,2-55,7 cm. Combined with Highboard **PN52** WHD 135,2/145,4/41,2 cm and coffee table **CT403-85** Natural wild core beech WHD 85/43/85 cm.



→ EINFACH MAL SEINEN IDEEN FREIEN LAUF LASSEN.

→ LET YOUR IMAGINATION RUN FREE.

// Wer höchste Ansprüche an moderne Wohnkultur hat, kann sich hier so richtig austoben. Nahezu unbegrenzte Kombinationsmöglichkeiten garantieren jede Menge Frei- und Stauraum für individuelle Wohnkonzepte. PIANA – ein ungemein vielseitiges und ausdrucksstarkes Programm, das sich flexibel jeder Raum- und Lebenssituation anpasst.

// The perfect place for all who expect nothing but the highest standards of modern living. An almost unlimited number of potential combinations guarantee immense freedom and storage space for individual home concepts. PIANA – an incredibly versatile and expressive range that adapts perfectly to every room and situation in life.

→ Wohnwand **PN5** Lack fango + Balkeneiche honig BHT ca. 355/215,7/41,2-55,7 cm.
 Kombiniert mit Sideboard **PN41** BHT 200,2/83,8/49,2 cm und Couchtisch **CT302-85L** BHT 85/43-64/85 cm.
 → Wall unit **PN5** Fango lacquer + Honey natural oak WHD ca. 355/215,7/41,2-55,7 cm.
 Combined with Sideboard **PN41** WHD 200,2/83,8/49,2 cm and coffee table **CT302-85L** WHD 85/43-64/85 cm.

→ SCHON REIN OPTISCH BETRACHTET EIN HOCHGENUSS.

→ ADELIGHT TO THE EYES.



// Die neuen Essplätze fügen sich harmonisch in das häusliche Leben ein, sind alltags- und festtagstauglich und werden schnell zum zentralen Treffpunkt für die ganze Familie und Freunde. In Kombination mit Side-, High- und Lowboards, Vitrinen, Hängeschränken und Regalen lassen sich auch alle Utensilien, die hier gebraucht werden, appetitlich verstauen.

// The new dining areas blend harmoniously into home life, are perfect for both everyday and festive use, and rapidly become a central meeting point for the whole family as well as friends. When combined with sideboards, highboards, lowboards, display units, wall units and shelves, everything you could possibly need can be tastefully stored away.



// Gerade wenn noch ein paar unerwartete Gäste hinzukommen, wird oft improvisiert. Das ist mit dem 4-Fuß-Tisch nicht nötig. Die Vierfußvariante gibt es mit fester Platte in drei Größen (160 x 95 cm, 180 x 95 cm, 200 x 95 cm) und als Schiebeplattentisch, erweiterbar von 160 auf 240 cm und von 200 auf 300 cm Breite.

// Improvisation is often needed, particularly when guests arrive unexpectedly. That is unnecessary with the 4-legged table or table with central column. The four-legged model is available as a non-extending table in three sizes (160 x 95 cm, 180 x 95 cm, 200 x 95 cm) and with a sliding extension which can be enlarged from 160 to 240 cm and from 200 to 300 cm width.

→ Esstisch **ET501-200A** Lack fango + Balkeneiche honig BHT 200-300/76/95cm.

Passend dazu: Freischwinger **LENA** Leder Toledo antracite und Kombination **PN61** BHT ca. 280/83,8-198,2/41,2-49,2 cm.

→ Dining table **ET501-200A** Fango lacquer + Honey natural oak WHD 200-300/76/95cm.

Matching: **LENA** cantilever chair, leather Toledo antracite **PN61** WHD ca. 280/83,8-198,2/41,2-49,2 cm.



ESSTISCHE

DA KOMMT MAN DOCH GERNE ZU TISCH!

DINING TABLES - EVERYONE LIKES TO PULL UP A CHAIR!

→ Zu allen Möbelprogrammen empfehlen wir Ihnen passende Esstische in unterschiedlichen **Formaten**. Mit komfortablen Auszugsfunktionen lässt sich jeder Tisch im Handumdrehen in eine größere Tafel verwandeln, an der garantiert alle ein gemütliches Plätzchen finden. Zugegeben, alle Modelle unserer Kollektion sind zwar optimal auf die einzelnen Designlinien abgestimmt, aber bei der Vielfalt fällt die Entscheidung für ein Modell nicht immer leicht.

→ We are delighted to recommend dining tables of different shapes and sizes to match each range. Thanks to the convenient extension function, each table can be transformed into a larger one in an instant, meaning everyone will always find a spot to pull up a chair. Admittedly, all models in our collection are perfectly matched to the individual design ranges so it's not always easy to decide which model is right for your home as there is so much choice.

ET501-...
Balkeneiche honig + Lack fango
BHT 200-300/76/95 cm.
Honey timber oak + Fango lacquer
WHD 200-300/76/95 cm.



ET503-...
Balkeneiche Struktur terra
BHT 200-300/76/95 cm.
Textured terra oak timber
WHD 200-300/76/95 cm.



ET504-...
Lack fango + Balkeneiche natur
BHT 200-300/76/95 cm.
Fango lacquer + Natural oak timber
WHD 200-300/76/95 cm.



ET...B
Lack taupe + Nussbaum natur
BHT 180-280/76,4/95 cm.
Taupe lacquer + Natural walnut
WHD 180-280/76,4/95 cm.



ET...F
Lack fango + Astnussbaum natur
BHT 180-225-270/75/95 cm.
Fango lacquer + Natural knotty walnut
WHD 180-225-270/75/95 cm.



ET...LC
Lack fango + Balkeneiche natur
BHT 180-225-270/75/95cm.
Fango lacquer + Natural oak timber
WHD 180-225-270/75/95cm.



ET...N
Lack weiß + Asteiche massiv, geölt
BHT 180-225-270/75/95 cm.
Alternative: ET...L
ohne Massivholz-Aufdoppelung
White lacquer + Wild oak, oil-finished
WHD 180-225-270/75/95 cm.
Alternative: ET...L
No solid-wood cladding





STÜHLE

CHARMANTE BEGLEITER FÜR IHRE TISCHRUNDE.

CHAIRS - THE PERFECT ACCOMPANIMENT.

→ Ganz egal, mit welchem Modell unserer Stuhl-Kollektion Sie **liebäugeln**, alle passen perfekt zu unseren Wohnprogrammen. Sie sehen nicht nur fantastisch aus sondern verführen Sie dazu, auch mal ein wenig länger sitzen zu bleiben. Unterschiedliche Materialien, Formen und eine Vielzahl von Farben laden Sie dazu ein, Ihre ganz persönliche Note einzubringen. Lassen Sie sich einfach von unserer umfangreichen Stoff- und Lederkollektion inspirieren.

→ No matter which model in our chair collection takes your **fancy**, they all match our living-room ranges perfectly. They not only look fantastic, but also invite you to sit a little while longer. Different materials, shapes and a multitude of colours invite you to stamp your mark. Simply be inspired by our comprehensive fabric and leather collections.

LENA



LARA



EVA



LISA



JULE





COUCHTISCHE

DESIGN UND FUNKTIONALITÄT – EINE PERFEKTE VERBINDUNG.

COFFEE TABLES - DESIGN AND FUNCTIONALITY IN PERFECT HARMONY.

→ Den ganzen **Tag** über haben Sie sich schon darauf gefreut: Ein ungestörter Kinoabend zuhause, dazu ein schönes Gläschen Wein und leckere Snacks. Und jetzt kommt der Couchtisch ins Spiel. Er dient als praktische Ablage für alle Utensilien, die Sie immer in bequemer Reichweite haben möchten und macht dabei als optisches Highlight ebenfalls einen guten Job. Wählen Sie aus der aktuellen Gwinner-Kollektion Ihren persönlichen Favoriten.

→ You've looked forward to it all day: An uninterrupted **film night** at home, a good glass of wine and some tasty snacks. And this is where the right coffee table comes in to play. It's practical as everything you need is within reach, yet it can also be a true highlight in any room. Choose your favourite from the current Gwinner catalogue.



CT302-...
Lack fango + Balkeneiche honig
BHT 85/43-64/85 cm.
Fango lacquer + Honey oak timber
WHD 85/43-64/85 cm.



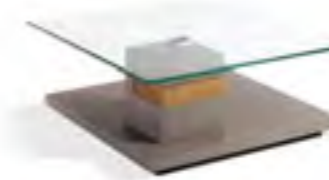
CT305-...
Lack fango + Wildeiche honig
BHT 114/46/65 cm.
Fango lacquer + Honey wild oak
WHD 114/46/65 cm.



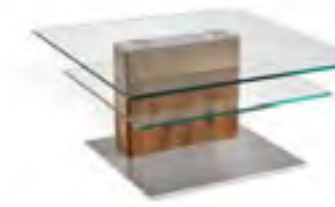
CT306-...
Balkeneiche honig
BHT 109/46/65 cm.
Honey oak timber
WHD 109/46/65 cm.



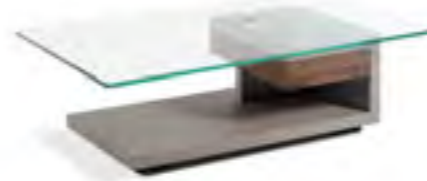
CT400-...
Lack fango + Wildeiche honig
BHT 110/35/65 cm.
Fango lacquer + Honey wild oak
WHD 110/35/65 cm.



CT401-...
Lack fango + Balkeneiche natur
BHT 85/35/85 cm.
Fango lacquer + Natural oak timber
WHD 85/35/85 cm.



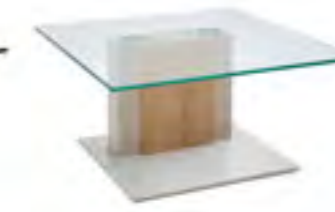
CT403-...
Astrussbaum natur
BHT 85/43/85 cm.
Natural knotty walnut
WHD 85/43/85 cm.



CT404-...
Lack fango + Nussbaum natur
BHT 110/40/65 cm.
Fango lacquer + Natural walnut
WHD 110/40/65 cm.



CT405-...
Lack fango + Balkeneiche honig
BHT 110/40/65 cm.
Fango lacquer + Honey oak timber
WHD 110/40/65 cm.



CT407-...
Eiche massiv natur
BHT 85/43/85 cm.
Natural solid oak
WHD 85/43/85 cm.



CT408-...
Balkeneiche Struktur terra
BHT 85/41/85 cm.
Textured terra oak timber
WHD 85/41/85 cm.



CT501-...
Lack kaschmir + Astrussbaum natur
BHT 125/42/75 cm.
Chashmere lacquer + Natural knotty walnut
WHD 125/42/75 cm.



CTH...B
Lack weiß + Nussbaum natur
BHT 90/38/90 cm.
White lacquer + Natural walnut
WHD 90/38/90 cm.



CT...F
Lack fango + Balkeneiche honig
BHT 125/42/75 cm.
Fango lacquer + Honey oak timber
WHD 125/42/75 cm.



CT...L
Lack taupe + Asteiche massiv, geölt
BHT 125/42/75 cm.
Taupe lacquer + Solid natural wild oak, brushed, oiled
WHD 125/42/75 cm.



CT...N
Lack fango + Nussbaum massiv, geölt
BHT 85/42/85 cm.
Fango lacquer + Solid natural walnut, oiled
WHD 85/42/85 cm.



HOLZARTEN

WOODS



Eiche massiv natur
Natural solid oak

Eiche massiv geräuchert
Smoked solid oak

Balkeneiche natur
Natural oak timber

Balkeneiche honig
Honey oak timber

Balkeneiche terra
Terra oak timber



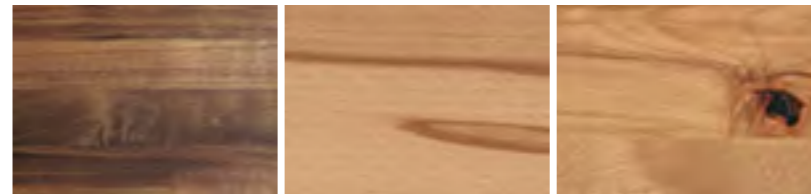
Balkeneiche Struktur terra
Textured terra oak timber

Wildeiche honig
Honey wild oak

Asteiche massiv gebürstet, geölt
Solid natural wild oak,
brushed, oiled

Astnussbaum natur
Natural knotty walnut

Nussbaum natur
Natural walnut



Nussbaum massiv, geölt
Solid natural walnut, oiled

Kernbuche natur
Natural core beech

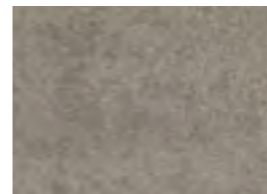
Wildkernbuche natur
Natural wild core beech

→ **GLÄNZEND** STRUKTURIERT.
→ BRILLIANTLY TEXTURED.



EFFEKTOBERFLÄCHEN

EFFECT FINISHES



Betnoptik
Concrete look

LACKVARIATIONEN

LACQUERS



Lack weiß
White lacquer

Lack kaschmir
Cashmere lacquer

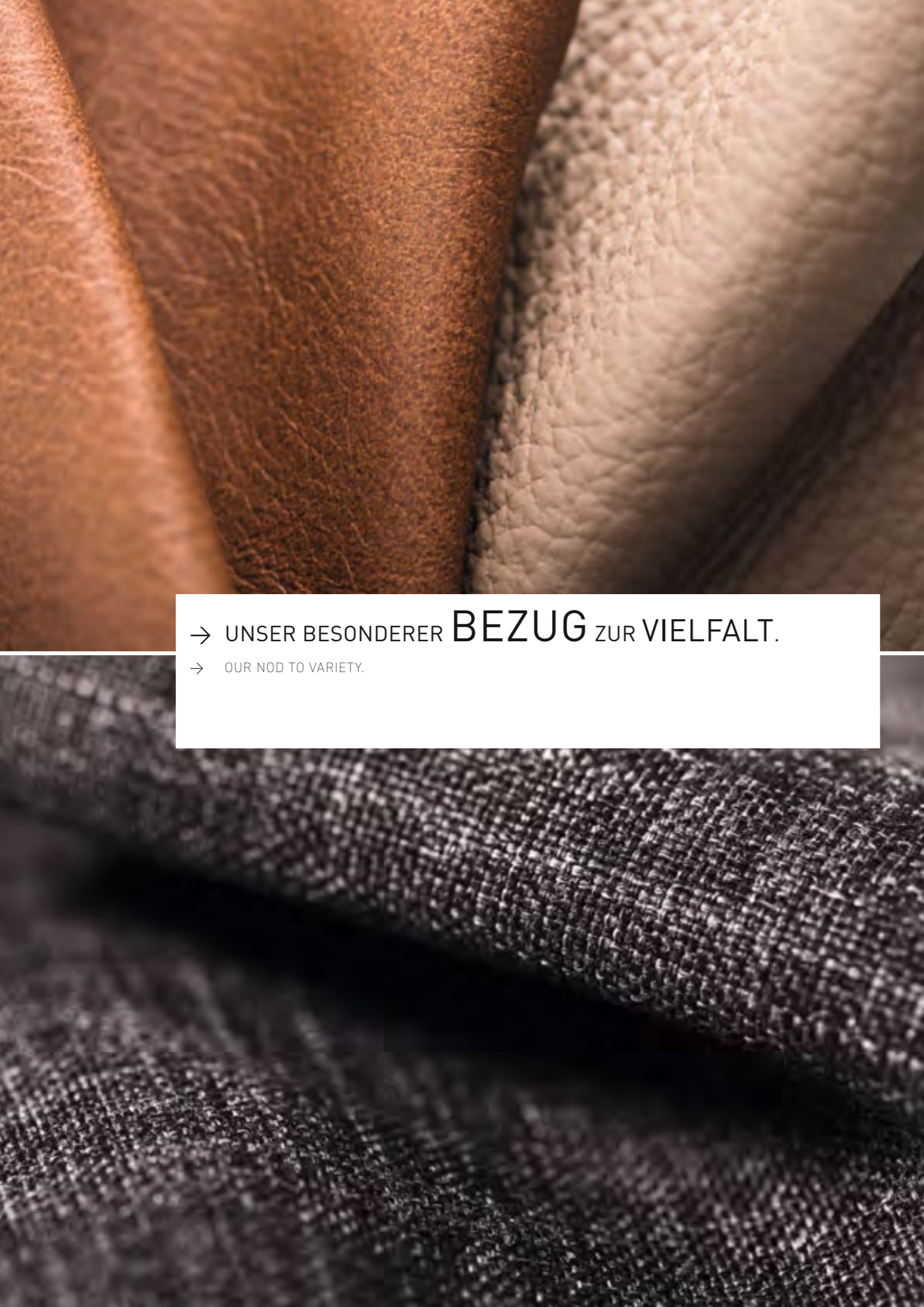
Lack fango
Fango lacquer

Lack taupe
Taupe lacquer

Lack schwarz
Black lacquer



Lack gelb
Yellow lacquer



→ UNSER BESONDERER **BEZUG** ZUR VIELFALT.
 → OUR NOD TO VARIETY.

LEDERAUSFÜHRUNGEN

LEATHERS

TOLEDO

BIANCO	NEBBIA	PERLE	AVORIO	POLAR	BETULLA	KALAHARI	MASTIC
MOCCA	SMOG	LEVER	ESPRESSO	CAFFE	BRUIN	DESERT	SABBIA
CAMEL	COTTO	NATURE	TERRA	GIALLO	LEMON	MANDARIN	ORANGE
FERRARI	SIEGELSTEIN	RED	CHERRY	BORDEAUX	LILA	AUBERGINE	MERLIN
LIME	APPLE GREEN	FOREST	VERDE	SKY BLUE	TÜRKIS	KOBALT	MARINE
PACIFIC	ANTHRACITE	NERO					

DAKAR CLASSIC (nur bei Stuhl JULE) (only for chair Jule)

STONE	NATURE	WHISKY	TURF HELL	TURF DUNKEL	GREYSTONE	PINE	SCHWARZ

STOFFAUSWAHL

FABRICS

AMARO

4008	4014	4016	4018	4004	4007

IMOLA

07	12	51	24	22	17

LUXURY

5012	5015	5002	5003	5006	5016

Wenn Sie sich für ein **Gwinner Produkt** entscheiden, treffen Sie eine Wahl für Qualität, für die es auch ganz offiziell Brief und Siegel gibt. Gwinner ist seit über 40 Jahren Mitglied der Deutschen Gütegemeinschaft Möbel e.V. (DGM) – strenge Gütebedingungen, gültige DIN-Normen und Sicherheitsvorschriften sind daher für uns ganz selbstverständlich. Unsere Möbel sind mit dem RAL-Gütezeichen **Goldenes M** ausgezeichnet. Beim RAL-Gütezeichen für Möbel können Sie sicher sein, dass Sie geprüfte Möbel mit zuverlässig guter Qualität kaufen. Gütegeprüfte Möbel müssen stabil, sicher, haltbar und gut verarbeitet sein – und sie dürfen keine krankmachenden Inhaltsstoffe enthalten. Grundlage für geprüfte Qualität, garantierte Sicherheit und gesundes Wohnen sind die Güte- und Prüfbestimmungen RAL-GZ 430. Das ebenfalls von der DGM entwickelte Emissionslabel gibt Verbrauchern noch mehr Sicherheit beim Möbelkauf. Es informiert über Schadstoffemissionen und stuft Möbel in Emissionsklassen ein, um noch besser vor gesundheitlichen Beeinträchtigungen zu schützen. Auch Gwinner unterzieht seine Möbel diesen Tests. Alle bisher geprüften Modelle erreichten dabei die **Emissionsklasse A**, die beste aller vier möglichen Klassen. Die Emissionsklasse A entspricht den Anforderungen der Grenzwerte nach der RAL-GZ 430 bzw. den Anforderungen des Blauen Engels (RAL ZU 19 – Holzwerkstoffe). Weitere Infos unter: www.dgm-moebel.de.

Echtholzurniere _ Massivholzfronten _ Lackoberflächen

Darüber hinaus zeigt sich der Qualitätsanspruch im gesamten Produktionsprozess und schließlich im fertigen Produkt. Dazu gehören die Material-Auswahl, die sorgfältige Verarbeitung, die ausschließliche Verwendung von hochwertigen Massivholzfronten und Echtholzurnieren. Furnier ist ein besonders edles Holzprodukt – nur die besten Hölzer kommen für die Herstellung dafür in Frage, Auswahl und Zusammenstellung erfolgen mit viel Erfahrung und handwerklichem Gespür unserer Spezialisten. Dies alles bringt das Furniersiegel **Furnier-Echt Holz**, mit dem Gwinner-Möbel ausgezeichnet sind, zum Ausdruck. Dabei bleibt Holz in seiner Natürlichkeit immer individuell – so einzigartig wie sich im Furnierblatt für Blatt die Identität zeigt, ist auch jede Massivholzfront ein Unikat. Kleine Astbilder und dunkle Wuchsmerkmale sowie Unterschiede in der Holzmaserung und -färbung sind naturbedingt. Eine absolute Struktur- und Farbgleichheit zwischen Originallieferung, Ausstellungs- und Holzmuster so wie Abbildungen kann bei Naturprodukten nicht garantiert werden.

Unsere seidenmatt lackierten Oberflächen werden mit modernster und umweltschonender Technologie hergestellt, sind belastbar und erfüllen die Anforderungen und Bedürfnisse an umweltgerechtes und gesundes Wohnen. Um die Freude an den hochwertigen Oberflächen lange zu erhalten, sollten darauf am besten keine scharfkantigen, heißen oder feuchten Gegenstände abgestellt werden.

Das Raumklima hat großen Einfluss auf das körperliche Wohlbefinden: Temperaturen zwischen 18°C - 21°C und eine relative Luftfeuchte von 40 - 60 % sind ideal. Auch für unsere Massivholzteile. Allerdings kann in der Heizperiode die Luftfeuchtigkeit auf unter 30 % sinken, das Holz austrocknen und bis zu 10 % schrumpfen bzw. kleiner werden, so dass es zum Verzug kommt. Dann sollte nicht nur dem Holz, sondern auch der Gesundheit zuliebe, die Raumluft befeuchtet werden. Mit steigender Luftfeuchtigkeit quillt das Holz und wird wieder größer. Dieses Schrumpfen und Quellen sind ganz natürliche Prozesse im Holz.

Weitere Qualitätsmerkmale

- _ Alle Schubkästen laufen auf Quadro-Teilauszügen mit Softeinzug und Dämpfung, geprüft für 40.000 Öffnungen. Vollauszüge sind gegen Aufpreis lieferbar.
- _ Türscharniere 3-fach justierbar mit Schnellmontagetechnik, geprüft für 40.000 Öffnungen.
- _ Hochwertige Metallgriffe.
- _ Vitrinenschränke mit Glasböden und Innenlicht.
- _ Elektrotaufach mit Funkfernbedienung zum Schalten der Beleuchtung.

Im Rahmen des technischen Fortschritts sind Irrtum, Farb-, Material- und Konstruktionsänderungen vorbehalten.



Ihr Wunschprogramm wird konkret – in wenigen Minuten geplant.

Überzeugt von MEDIACONCEPT, FELINO, BELLANO, LUCCA, BLOGG, SOLID oder PIANA, aber nicht sicher, wie's zu Hause passt? Sprechen Sie mit Ihrem Fachhändler. Er zeigt es Ihnen gern. Mit den Profi-Planungsprogramm furnplan kann Ihnen Ihr Fachhändler Ihr Wunschmöbel in 3D und Farbe erstellen. Wollen Sie lieber zuhause planen bevor Sie zum Fachhändler gehen – auch kein Problem, eine kostenlose Version von furnplan steht auf unserer Homepage zum Download bereit.

Have you fallen in love with the MEDIACONCEPT, FELINO, BELLANO, LUCCA, BLOGG, SOLID or PIANA, but are not sure how it would fit at home? Speak to your local specialist retailer, they would be delighted to show you. Using a professional planning programme – furnplan – your retailer can draw up 3D plans of your chosen furniture in full colour. If you'd rather plan your furniture from the comfort of your own home before going to visit your retailer, that's not a problem either: A free version of furnplan is available to download from our website.

When you choose a **Gwinner product**, you are choosing quality that has been signed and sealed. Gwinner has been a member of the German Furniture Quality Association (DGM) for over 40 years – this means that strict quality requirements, applicable DIN standards, as well as health and safety directives, are par for the course for us. Our furniture has been awarded the RAL **Goldenen M mark of quality**, guaranteed safety and healthy living are based on the RAL-GZ 430 goods and test regulations. The emissions label, also developed by the DGM, gives buyers even more reassurance. It provides information on harmful emissions and classifies furniture in emissions classes to offer further protection against health problems. Gwinner also submits its furniture to these tests. So far, all tested models have been classified in **emissions class A**, the best of the four possible classes. Emissions class A meets the requirements for threshold values as per RAL-GZ 430 and the Blue Angel requirements (RAL ZU 19 – derived timber products). For further information, see: www.dgm-moebel.de.

Real-wood veneers _ solid-wood fronts _ lacquered surfaces

Our high quality standards can be seen throughout the production process and in the final finished product. This also includes selecting the materials, carefully processing them, and finally using high-quality solid-wood fronts and real-wood veneers. Veneer is a particularly delicate wood product, for which only the best timbers are used. Our specialists select the timbers and process them using their years of experience and masterful craftsmanship. As a result, all Gwinner furniture bears the veneer mark – **real-wood veneer**. This means that the wood is utterly unique – and in keeping with each sheet of veneer being individual, so too are the solid-wood fronts. Small knots and darker growth patches, as well as differences in the wood grain and colour are completely natural. We cannot guarantee a true match between the texture and colour of the original delivery, display models and wood samples, nor can pictures wholly replicate natural products.

Our matt silk lacquered surfaces are manufactured using the latest environmentally friendly technology, are durable and meet the requirements for environmentally friendly and healthy living. To keep your surfaces like new for as long as possible, avoid placing any sharp, hot or damp objects on them.

The room environment has a significant impact on your physical well-being: Temperatures between 18 °C and 21 °C and a relative humidity of 40-60% are ideal. The same goes for our solid wood pieces. However, during the summer months, humidity can drop below 30%, which dries out the wood causing it to shrink by up to 10% and possibly warp. This means that it is not only beneficial for the wood to moisten the air, but your health too. As the humidity increases, the wood swells and returns to its original size. The process of wood shrinking and expanding is perfectly natural.

Additional quality features

- _ All drawers are mounted on soft-close, partial-extension Quadro runners, and have been tested 40,000 times. Full-extension runners are available at a surcharge.
- _ Fast-assembly door hinges can be adjusted in three ways and have been tested 40,000 times.
- _ High-quality metal handles.
- _ Display units with glass shelves and interior lighting.
- _ Electrical storage compartment with radio remote control to adjust the lighting.

Subject to errors, as well as design, colour and material modifications as part of technical progress.



→ QUALITÄT IM QUADRAT

- // Ausgewählte Massivhölzer und ausdrucksstarke Echtholzurniere.
- // Hochwertige, lösungsmittelfreie Lacke.
- // Variantenreich und vielseitig durch modulares Baukastensystem.
- // Moderne LED-Lichttechnik.
- // Elektrotaufach mit Funkfernbedienung zum Schalten der Beleuchtung.
- // Türscharniere 3-fach justierbar mit Schnellmontagetechnik, incl. serienmäßiger Türdämpfung.
- // Schubkästen laufen auf Quadro-Teilauszügen mit Softeinzug und Dämpfung.
- // Hochwertige Metallgriffe.
- // Sorgfältige, umweltschonende Verarbeitung und Veredelung.
- // Herkunft aus Baden-Württemberg.

→ QUALITY SQUARED

- // Carefully selected woods.
- // High-quality, solvent-free lacquers.
- // Versatile modular system.
- // Modern LED lighting technology.
- // Electrical storage compartment with radio remote control to operate the lighting.
- // Three-way-adjustable, fast-assembly door hinges, soft-close as standard.
- // Drawers are mounted on soft-close, partial-extension Quadro runners.
- // High-quality metal handles.
- // Careful, environmentally friendly production and finishing.
- // Made in Baden-Württemberg.



→ MEHR VIelfALT MIT NUR EINEM **KLICK**: WWW.GWINNER.DE  **f**

→ MORE VARIETY IN A SINGLE **CLICK**: WWW.GWINNER.DE

// Haben Sie sich bereits in ein bestimmtes Gwinner-Wohnprogramm verliebt? Dann fordern Sie unsere Einzelbroschüren an mit ausführlichen Informationen zu MEDIACONCEPT, FELINO, BELLANO, LUCCA, BLOGG, SOLID, PIANA. Einfach anrufen unter **07445 183-0** oder E-Mail senden an info@gwinner.de. Für noch schnellere Inspirationen besuchen Sie uns auf www.gwinner.de

// Have you fallen in love with a particular Gwinner living-room range? Then why not order one of our individual brochures to learn more about the MEDIACONCEPT, FELINO, BELLANO, LUCCA, BLOGG, SOLID or PIANA. Simply call us on +49 (0)7445 183-0 or send an email to info@gwinner.de. If you are seeking immediate inspiration, why not visit our website: www.gwinner.de

GWINNER[®]

LEBENSFREUDE LÄSST SICH EINRICHTEN.

GWINNER WOHNDISEIGN GMBH | HAUPTSTRASSE 70 | D-72285 PFALZGRAFENWEILER
TELEFON +49 (0) 7445183-0 | FAX +49 (0) 7445183-199 | INFO@GWINNER.DE



**MADE
IN
GERMANY**